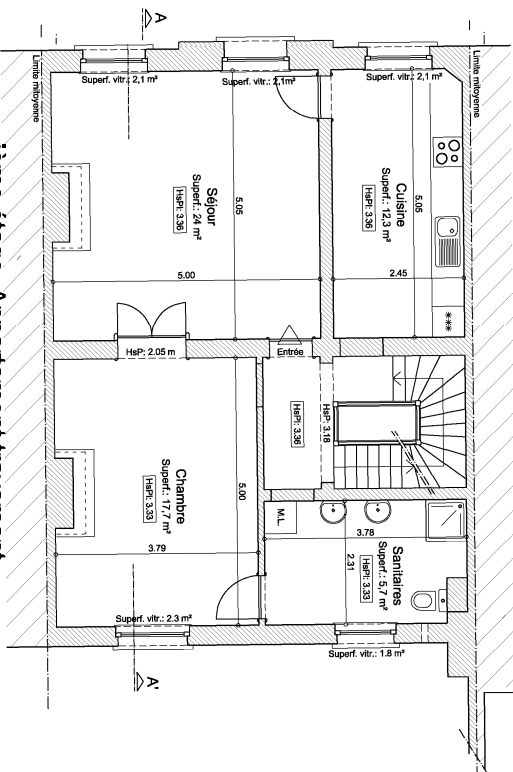
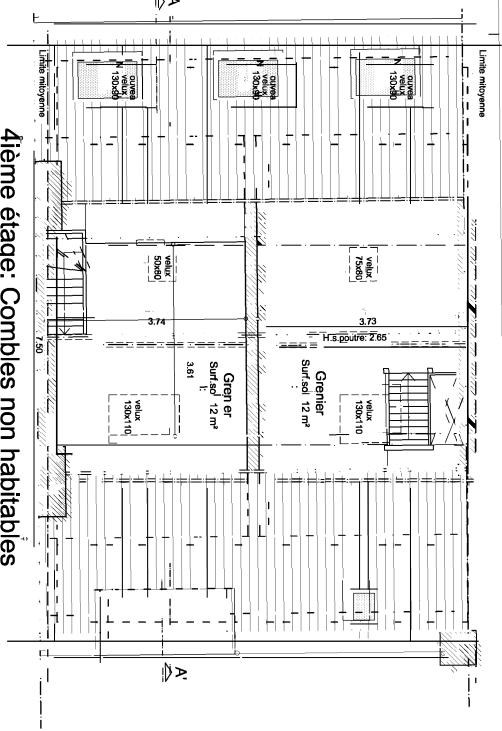
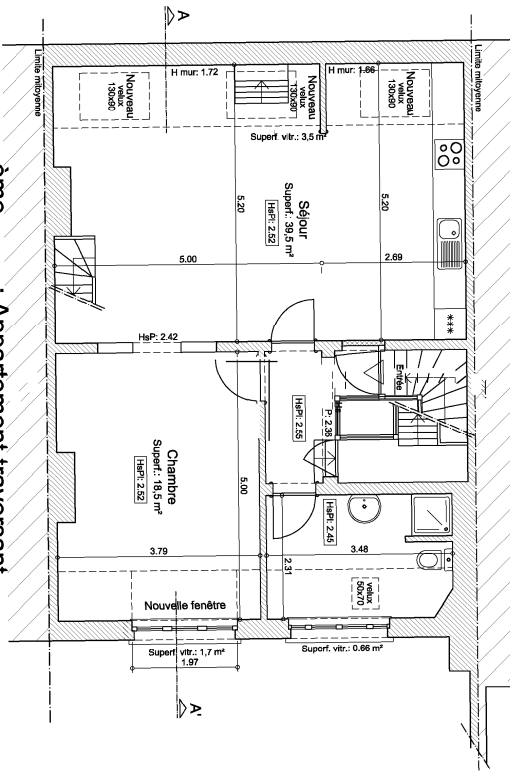


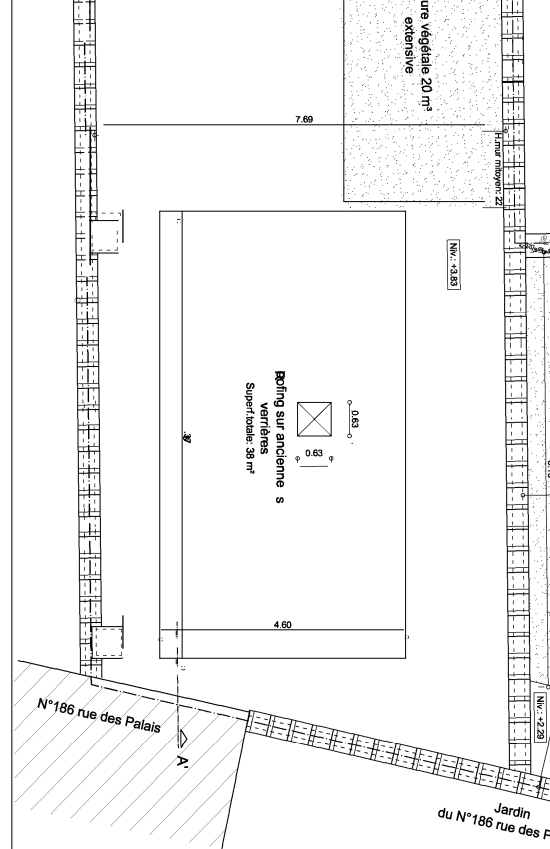
2ème étage. Appartement traversant



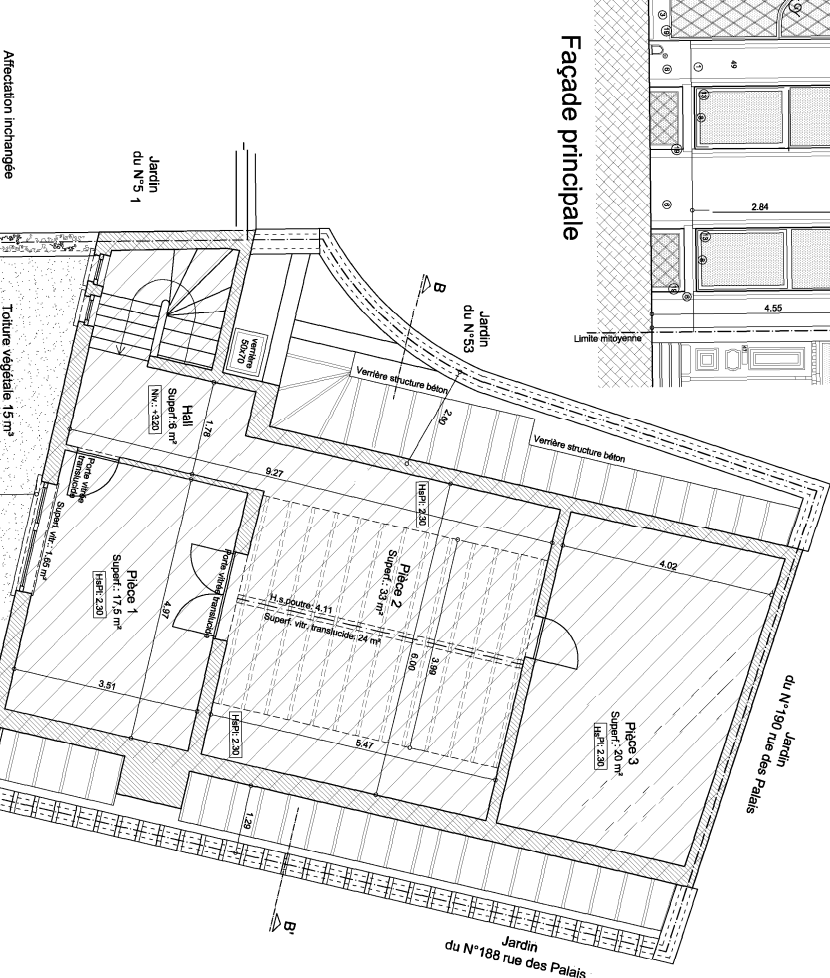
3<sup>ème</sup> étage : Appartement traversant



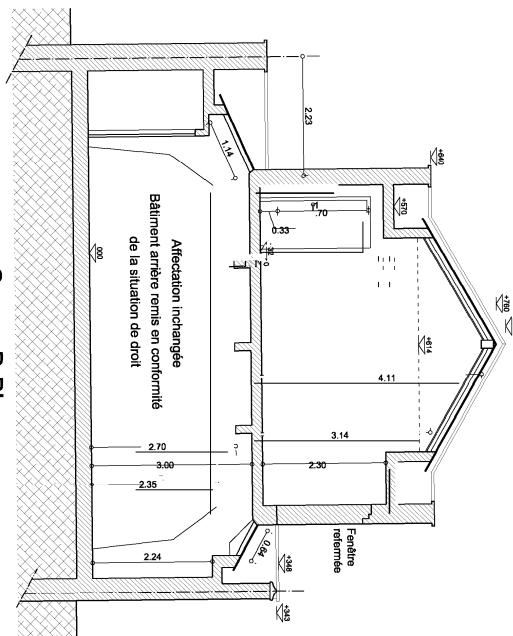
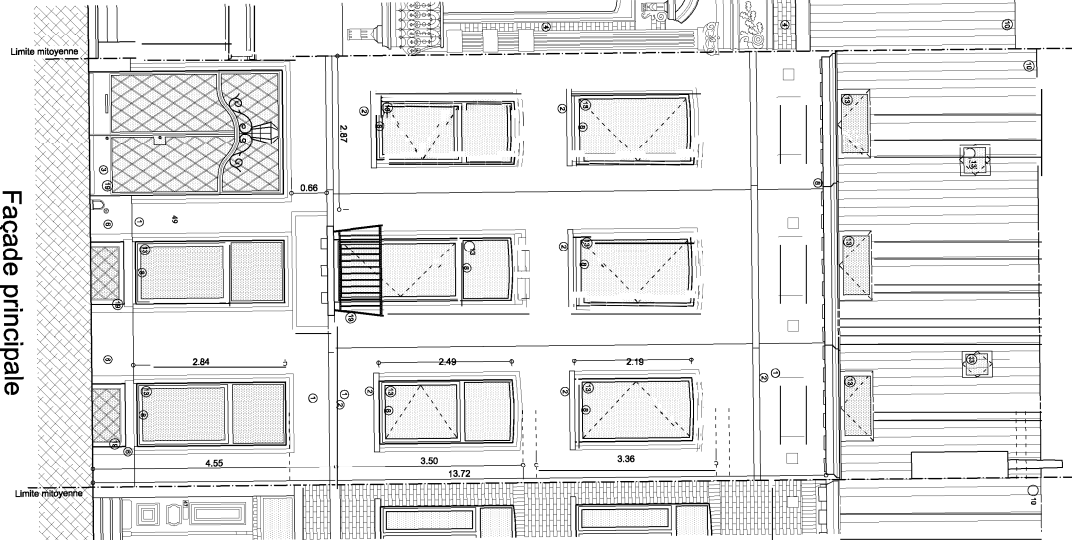
#### 4ième étage: Combles non habitables



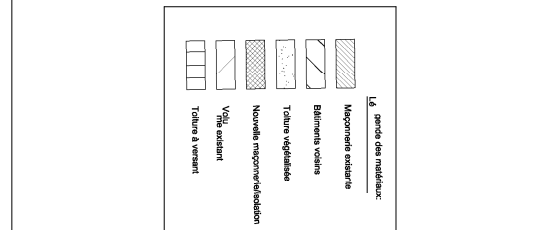
**Affectation inchangée**  
**Bâtiment arrière remis en conformité**



### Façade principale



Coupe B-B'



**SITUATION:**  
Av. de la Reine, n°49

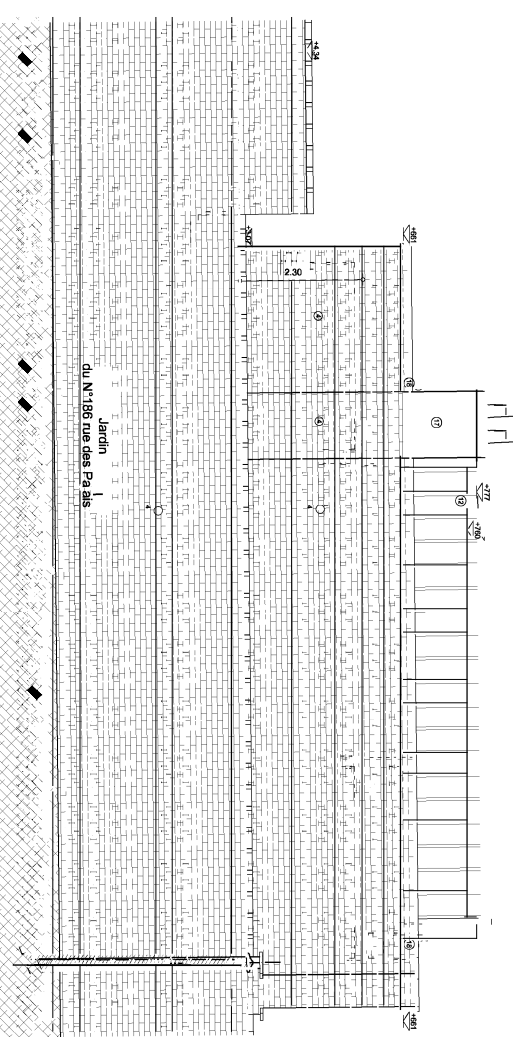
Bruxelles  
Schaerbeek

PROJET: Régularisation

Couverture de courettes entre commerce et entrepôt  
Changement d'affectation des étages de commerce en logement  
Annexe et nouvelles fenêtres en façade arrière

FEUILLE: 2 / 2		ECHELLE: 1/50 soit 2 cm/m	
MODIFICATION:	INDICE:	DATE:	DOSSIER: 2016-49 Reine
Réunification	1		
PU modifié après cc	2	Mars 2025	
PU modifié après réunion	3	Avril 2025	
PU modifié après ari	4	Déc 2025	DATE: Avril 2023

PLANS:	PROJET: Plans des étages
REMARQUES:	
<p>Les fondations et étude de stabilité sont à déterminer par un bureau d'étude de stabilité des plans complètent ceux de l'architecte.</p> <p>Toutes les dimensions sont données à titre indicatif. Elles doivent être contrôlées par les entreprises de mise en oeuvre. En cas d'erreur ou d'omission, ceux-ci sont responsables d'en prévenir l'architecte avant exécution.</p> <p>Les plans restent la propriété de l'architecte. Ils ne peuvent être copiés sans son accord préalable.</p> <p>Aucune modification ne peut être apportée sans l'autorisation expresse du bureau d'étude, de l'architecte et du maître d'ouvrage.</p>	



### Façade arrière du bâtiment principal

